

Ersatzteilliste (Bildtafel)
List of spare parts (Plane of project.)

Benennung

Ventileinheit

Description

Valve unit

Bildtafel Nr.
Plane of projection No.

1 556 452

ETL-Nr.
1 744 608

A-Zu
mod.
state

Blatt
Sheet

FHG

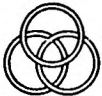
786

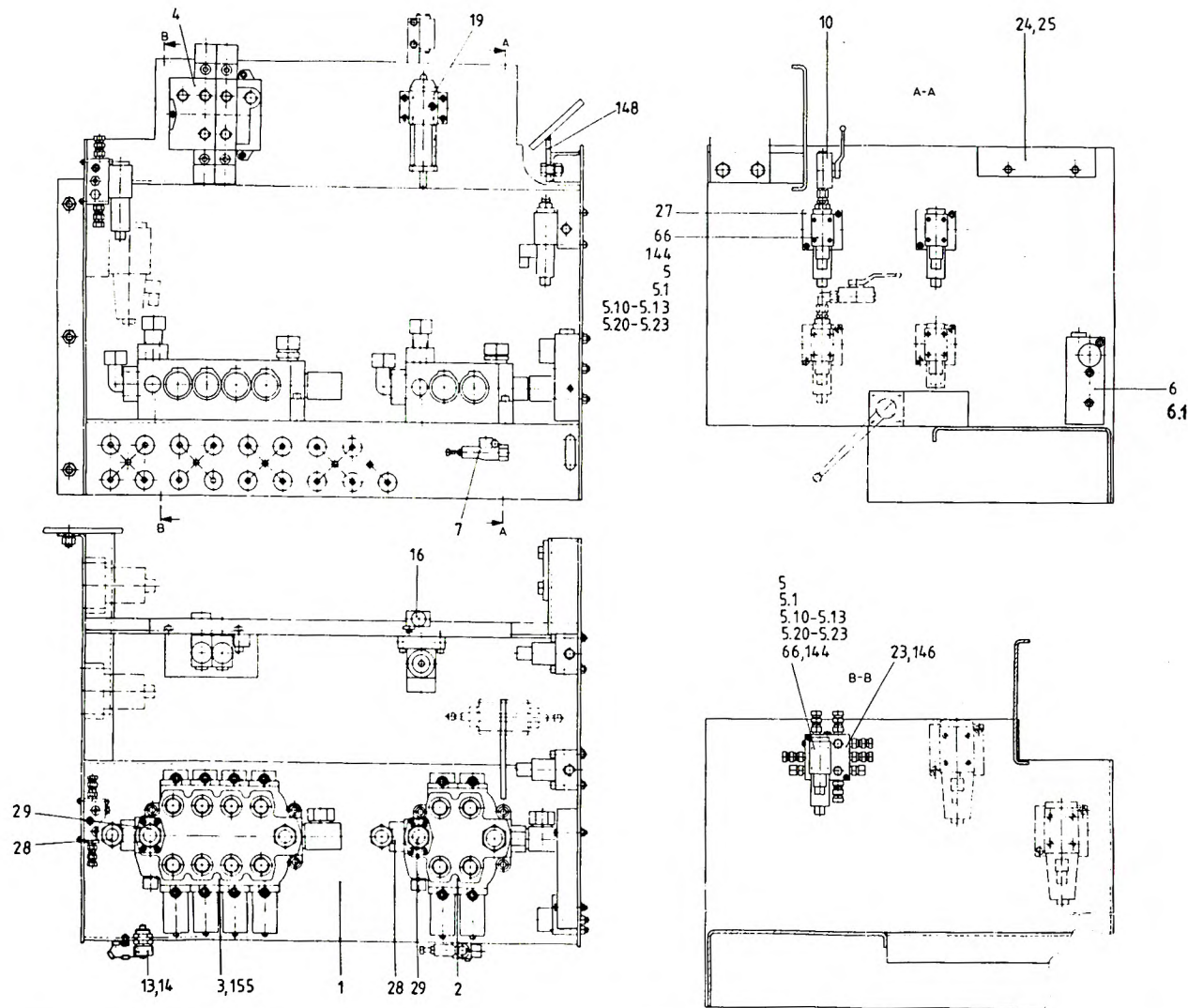
1

ME = Mengeneinheit / QCD = Quantity Code

01 - Stück 06 - m³ 17 - cm² 24 - Zoll
 02 - kg 07 - l 18 - dm² 25 - mg
 03 - t 08 - cm 20 - cm³ 26 - 1/1000 Stück
 04 - m 09 - g 22 - Satz
 05 - m² 10 - mm 23 - Paar

Ä-Zust. mod.state	Pos. Item	Stücklisten-Nr. Liste of spare parts No.		Menge Quantity	ME QCD	Benennung	Description	Bemerkung Remark
		Teile-Nr. Part-No.	ETL					
B	001	1667023		1.0	01	KONSOLE	BRACKET PIN	
	002	1575814		1.0	01	VENTIL, ZWEIFACH-MOBI LSTEUERBLOCK	DOUBLE-MOBILE CONTROL BLOCK VALV E	
	003	1575815		1.0	01	VENTIL, VIERFACH-MOBI LSTEUERBLOCK	QUADRUPLE-MOBILE CONTROL BLOCK V ALVE	
	004	1575819		1.0	01	VENTIL, SANDWICH-MOBI LSTEUERBLOCK	SANDWICH-MOBILE CONTROL BLOCK VA LVE	
	005	1066657		3.0	01	VENTIL, 4/2-WEGE-	4/2-WAY VALVE	
	005.01	1148080		1.0	01	DOSE, GERAETESTECK- A DIN 43650	CONNECTOR	
	005.10	1066882		1.0	01	VENTIL, 4/2-WEGE- (REXROTH)	4/2-WAY VALVE	
	005.10.01	0556286		1.0	01	MAGNET, ELEKTRO-	ELECTROMAGNET	
	005.11	0556286		1.0	01	MAGNET, ELEKTRO-	ELECTROMAGNET	
	005.12	1576660		2.0	01	RING, O-	O-RING	
	005.13	1576661		4.0	01	RING, O-	O-RING	
	005.20	1571535		1.0	01	VENTIL, 4/2-WEGE- (ABEX DENISON)	4/2-WAY VALVE	
	005.21	1576856		1.0	01	MAGNET, ELEKTRO-	ELECTROMAGNET	
	005.22	1576858		2.0	01	RING, O-	O-RING	
	005.23	1576857		4.0	01	RING, O-	O-RING	
	006	1065827		1.0	01	PUMPE, HAND-	HAND PUMP	
	006.01	1066975		1.0	01	DICHTUNGSSATZ	GASKET SET	
	007	1201391		1.0	01	VENTIL, DRUCKBEGR.-	RELIEF VALVE	
	008	1576015		2.0	01	HAHN, BLOCK-KUGEL-	BLOCK-TYPE BALL COCK	
	009	0552033		2.0	01	VENTIL, RUECKSCHLAG	BACK-PRESSURE VALVE	
	010	0551772		2.0	01	HAHN, BLOCK-KUGEL-	BLOCK-TYPE BALL COCK	
	011	0550174		2.0	01	VENTIL, RUECKSCHLAG	BACK-PRESSURE VALVE	
	012	0552029		3.0	01	VENTIL, RUECKSCHLAG	BACK-PRESSURE VALVE	
	013	0558570		14.0	01	MUFFE, KUPPLUNGS-	COUPLING BOX	
	014	0558571		14.0	01	MUTTER, VERSCHLUSZ-	LOCK NUT	
	015	1683558		1.0	01	VENTIL, 3-WEGE- STROMREGEL-	3-WAY VALVE	
	016	1575821		1.0	01	VENTIL, STROMTEIL-	VALVE	
	017	1575822		1.0	01	VENTIL, DROSSELRUECKS CHLAG-	THROTTLE NON-RETURN VALVE	

 KRUPP Ersatzteilliste List of spare parts (Plane of project)	Benennung	Description	Ersatzteilliste Nr. List of spare parts No.	Ä-Zu. mod. state	FHG
	VENTILEINHEIT	VALVE UNIT	1744608-ETL	C	786
			Datum Date	Seite Page	
			13.03.86	1	



KRUPP

Benennung

Description

Bildtafel Nr.
Plane of projection No.

A-Zu
mod.
state

FHG

Ventileinheit

Valve unit

1 556 452

B

786

Ersatzteilliste (Bildtafel)
List of spare parts (Plane of project.)

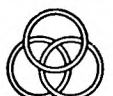
ETL-Nr.
1 744 608

Blatt
Sheet

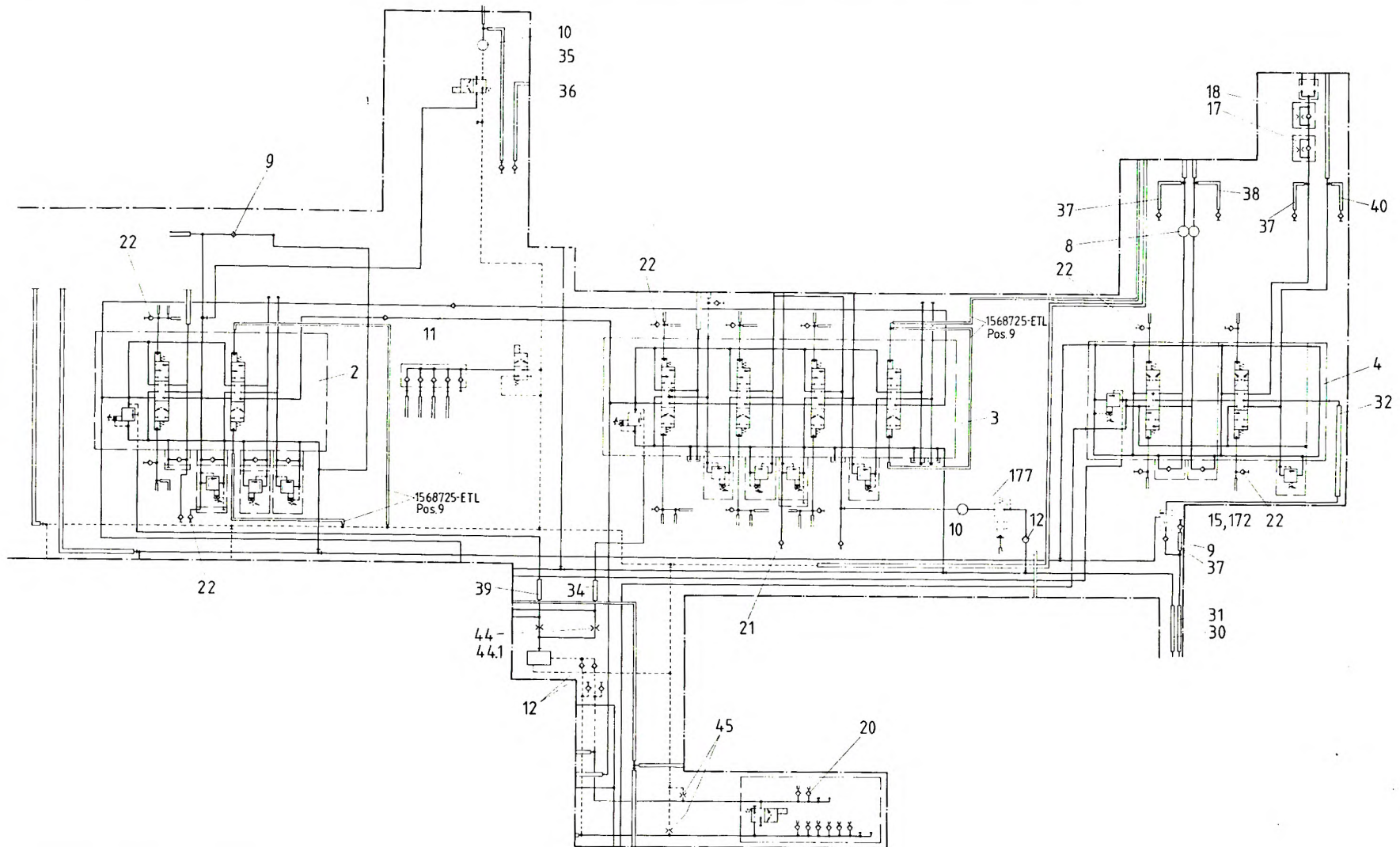
2


ME - Mengeneinheit / QCD = Quantity Code
 01 - Stück 06 - m³ 17 - cm² 24 - Zoll
 02 - kg 07 - l 18 - dm² 25 - mg
 03 - t 08 - cm 20 - cm³ 26 - 1/1000 Stück
 04 - m 09 - g 22 - Satz
 05 - m² 10 - mm 23 - Paar

Ä-Zust. mod.state	Pos. Item	Stücklisten-Nr. Liste of spare parts No.		Menge Quantity	ME QCD	Benennung	Description	Bemerkung Remark
		Teile-Nr. Part-No.	ETL					
	018	1575823		1.0	01	VENTIL, DROSSELRUECKS CHLAG-	THROTTLE NON-RETURN VALVE	
	019	1574905		0.0	01	LEISTUNGSGEBER MIT ANSCHLUSZPLAT TE (IM HYDROMATIK-LU "MEHRKREISP UMPENAGGREGAT TEILE-NR. 1575816"	PERFORMANCE SENDER WITH CONNECTI ON BOARD CONTAINED TO THE SUPPLY SCHEDULE OF HYDROMATIK-"MULTI-C	
	020	0551752		8.0	01	VENTIL, RUECKSCHLAG	BACK-PRESSURE VALVE	
	021	1201950		1.0	01	STUTZEN, MESZ-	CONNECTING ADAPTER	
	022	1201396		14.0	01	STUTZEN, MESZ-	CONNECTING ADAPTER	
	023	1575193		1.0	01	PLATTE, VENTIL-	VALVE PLATE	
B	024	0925406		1.0	01	BLOCK, VENTIL-	VALVE BLOCK	
	025	0118418		4.0	01	KUGEL _16_MM_III D IN 5401 -WAEHLZLAGERSTAHL	BALL	
	027	1677092		2.0	01	PLATTE, VENTIL-	VALVE PLATE	
	028	1070148		2.0	01	FLANSCHVERBINDUNG, WINKEL-	FLANGED JOINT ANGEL TYP	
	029	1068578		2.0	01	FLANSCHVERBINDUNG, GERADE SAE-	RIGHT SAE-FLANGED JOINT	
	030	1677870		1.0	01	LEITUNG, SCHLAUCH- 2SN_16NN3300P DIN 20066	HOSE ASSEMBLY	
	031	1576133		1.0	01	LEITUNG, SCHLAUCH- 2SN_12PP3100P DIN 20066	HOSE ASSEMBLY	
	032	1071315		1.0	01	LEITUNG, SCHLAUCH- 4SP_25PP900P DIN 20066	HOSE ASSEMBLY	
	034	1067229		1.0	01	LEITUNG, SCHLAUCH- 2SN_5PP1200P DIN 20066	HOSE ASSEMBLY	
	035	1677871		1.0	01	LEITUNG, SCHLAUCH- 2SN_5PP1600P DIN 20066	HOSE ASSEMBLY	
	036	1677872		1.0	01	LEITUNG, SCHLAUCH- 2SN_6PP6500P DIN 20066	HOSE ASSEMBLY	
	037	1571916		3.0	01	LEITUNG, SCHLAUCH- 2SN_6PP1200P DIN 20066	HOSE ASSEMBLY	
	038	1576117		1.0	01	LEITUNG, SCHLAUCH- 2SN_6PP1100P DIN 20066	HOSE ASSEMBLY	
	039	0559466		1.0	01	LEITUNG, SCHLAUCH- 2SN_5PP1000P DIN 20066	HOSE ASSEMBLY	

 KRUPP Ersatzteilliste List of spare parts (Plane of project)	Benennung	Description	Ersatzteilliste Nr. List of spare parts No.	Ä-Zu. mod. state	FHG
	VENTILEINHEIT	VALVE UNIT	1744608-ETL	C	786
			Datum Date	Seite Page	
			13.03.86	2	

1551 097-11.84

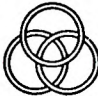


	Benennung	Description	Bildtafel Nr. Plane of projection No.	A-Zu mod. state	FHG
	Ersatzteilliste (Bildtafel) List of spare parts (Plane of project.)	Ventileinheit	Valve unit	1 556 452	
			ETL-Nr. 1 744 608	Blatt Sheet	1

F-ZA 21/0928858-08.85

ME = Mengeneinheit / QCD = Quantity Code
 01 - Stück 06 - m³ 17 - cm² 24 - Zoll
 02 - kg 07 - l 18 - dm² 25 - mg
 03 - t 08 - cm 20 - cm³ 26 - 1/1000 Stück
 04 - m 09 - g 22 - Satz
 05 - m² 10 - mm 23 - Paar

A-Zust. mod.state	Pos. Item	Stücklisten-Nr. Liste of spare parts No.		Menge Quantity	ME QCD	Benennung	Description	Bemerkung Remark
		Teile-Nr. Part-No.	ETL					
	040	1677873		1.0	01	LEITUNG, SCHLAUCH- 2SN_6PP1000P DIN 20066	HOSE ASSEMBLY	
	044	1571510		2.0	01	SCHEIBE, DROSSEL- 8 _D2=0,8	ORIFICE PLATE 8	
	044.01	1069046		1.0	01	SCHEIBE, DROSSEL- 8 _D2=0,6	ORIFICE PLATE 8	
	045	1069046		2.0	01	SCHEIBE, DROSSEL- 8 _D2=0,6	ORIFICE PLATE 8	
	066	0435906		12.0	01	SCHRAUBE, ZYLINDER- M_5X50 DIN 9 12 -10.9	SOCKET-HEAD SCREW	
	144	0113561		2.0	01	SCHRAUBE, VERSCHL.- G_1/2A DIN 9 10 -ST	SCREW PLUG	
	146	0113563		6.0	01	SCHRAUBE, VERSCHL.- G_1/4A DIN 9 10 -ST	SCREW PLUG	
	148	1574898		1.0	01	HALTERUNG	HOLDING	
	155	0113562		2.0	01	SCHRAUBE, VERSCHL.- G_3/8A DIN 9 10 -ST	SCREW PLUG	
	172	0557470		1.0	01	REDUZIERUNG	REDUCER	
	177	1683758		1.0	01	VENTIL, 2/2-WEGE-	2/2-WAY-VALVE	
*** ENDE DER LISTE ***						*** END OF THE LIST ***		

 KRUPP Ersatzteilliste List of spare parts (Plane of project)	Benennung	Description	Ersatzteilliste Nr. List of spare parts No.	A-Zu. mod. state	FHG
	VENTILEINHEIT	VALVE UNIT	1744608-ETL	C	786
			Datum 13.03.86 Date	Seite 3 Page	